



KULANIM KILAVUZU



LED Monitör*

* LG LED Monitörler LED Arka Aydınlatmalı LCD Monitörlerdir.

Setinizi çalıştırmadan önce bu kılavuzu lütfen dikkatlice okuyun ve ileride başvurmak üzere saklayın.

24G411A 24G411B 24G414B

27G411A 27G411B 27G414B

27G41MA

www.lg.com

Telif Hakkı © 2025 LG Electronics Inc. Tüm Hakları Saklıdır.

İÇİNDEKİLER

LİSANS.....3

MONTAJ VE HAZIRLIK4

- Desteklenen Sürücüler ve Yazılım.....4
- Ürün ve Düğme Açıklamaları5
 - Joystick Düğmesini Kullanma
- Monitörün Taşınması ve Kaldırılması6
 - Masa Üzerine Kurulum
 - Ayaklık Yüksekliğini Ayarlama
 - Açının ayarlanması
 - Kensington kilidinin kullanılması
 - Duvar Montaj Plakasının Takılması
 - Duvara Montaj

MONİTÖRÜ KULLANMA 12

- PC'ye Bağlama..... 12
 - HDMI Bağlantısı
 - DisplayPort Bağlantısı
- AV Cihazlarını Bağlama..... 13
 - HDMI Bağlantısı
- Çevre Birimlerini Bağlama 14
 - Kulaklık Bağlama

KULLANICI AYARLARI..... 15

- Ana Menü'nün Etkinleştirilmesi 15
 - Ana Menü Özellikleri
- Kullanıcı Ayarları 16
 - Menü Ayarları

SORUN GİDERME..... 27

ÜRÜN TEKNİK ÖZELLİKLERİ 30

- Fabrika Destek Modu.....38
- HDMI Zamanlama (Video).....42

UYARILAR 43

- Enerji Tüketimi Açısından Verimli Kullanıma ilişkin Bilgiler43
- Nakliye ve taşıma sırasında dikkat edilmesi gerekenler43
- Bakım-Onarım ve Kullanımda Uyulması Gereken Kurallar43
- Kullanım Sırasında İnsan Ve Çevre Sağlığı Açısından Tehlikeli Veya Dikkat Edilmesi Gereken Noktalar ile İlgili Uyarılar.....44
- Kurulum Uyarısı.....44
- Uzman Personel Uyarısı.....44
- Ürün İmha Uyarısı44
- Şimşek Etkinliği Uyarısı.....44
- Kullanım Hatalarına İlişkin Bilgiler45
- Tüketicinin Yapabileceği, Bakım-Onarım veya Ürünün Temizliğine İlişkin Bilgiler.....45

YETKİLİ SERVİSLER 46

- Garanti şartları.....47

LİSANS

Her model farklı lisanslara sahiptir. Lisanslar hakkında daha fazla bilgi almak için www.lg.com adresini ziyaret edin.



HDMI, HDMI Yüksek Çözünürlüklü Multimedya Ara Yüzü terimleri, HDMI Ticari takdim şekli ve HDMI Logoları HDMI Licensing Administrator, Inc.'nin ticari markaları veya tescilli ticari markalarıdır.

MONTAJ VE HAZIRLIK

⚠ DİKKAT

- Ürün performansı ve güvenliğinizi için orijinal olmayan bileşenleri kullanmayın.
- Orijinal olmayan bileşenlerin kullanılmasından kaynaklanan hasar ve yaralanmalar garanti kapsamına girmez.
- Ürünle birlikte gelen bileşenleri kullanmanız tavsiye edilir.
- LG tarafından onaylanmamış sıradan kablolar kullanıyorsanız ekran görüntü vermeyebilir veya görüntü parazitli olabilir.
- Bu belgedeki şekiller, tipik prosedürleri gösterir. Bu nedenle, bu şekiller, gerçek üründen farklı görünebilir.
- Ürünü monte ederken vidaların üzerine yabancı madde (yağ, yağlayıcı vb.) uygulamayın. (Bu durum, ürüne zarar verebilir.)
- Vidaları sıkarken aşırı güç uygulanması, monitörün hasar görmesine neden olabilir. Bu şekilde hasar gören monitörler garanti kapsamına girmez.
- Monitörü sadece tabandan tutarak baş aşağı taşımayın. Bu durum ayaklığın düşmesine neden olabilir ve kişisel yaralanmalara yol açabilir.
- Monitörü kaldırırken ya da taşıırken monitör ekranına dokunmayın. Monitör ekranına kuvvet uygulanması, ekranın hasar görmesine neden olabilir.
- Görünümdeki dalga deseni için, genel kaplama metodunun aksine, ham malzemedeki eklenmiş parlak malzemeye uygulanır. Ayrılmamış görünümü ile iyi bir dayanıklılığa sahiptir. Güvenli bir şekilde kullanabilirsiniz çünkü ürün kullanımı ile ilgili hiçbir sorun yoktur.

! NOT

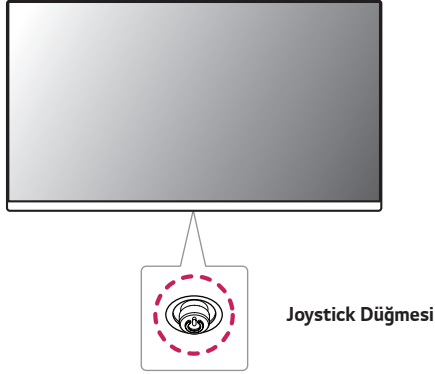
- Bileşenler, burada gösterilenlerden farklı görünebilir.
- Bu kılavuzda bulunan tüm ürün bilgileri ve teknik özellikler, ürün performansını geliştirmek amacıyla önceden haber verilmeksizin değiştirilebilir.
- İsteğe bağlı aksesuarları satın almak için bir elektronik mağazasını veya çevrimiçi alışveriş sitesini ziyaret edin ya da ürünü aldığınız bayiyle iletişime geçin.
- Ürünle birlikte gelen güç kablosu, bölgeye göre farklılık gösterebilir.

Desteklenen Sürücüler ve Yazılım

En son sürümü LGE web sitesinden (www.lg.com) indirebilir ve yükleyebilirsiniz.

- Monitor Driver / LG Switch

Ürün ve Düğme Açıklamaları



Joystick Düğmesini Kullanma

Joystick düğmesine basarak veya joystick düğmesini parmağınızla sola/sağa/yukarı/aşağı hareket ettirerek monitör işlevlerini kolayca kontrol edebilirsiniz.

Temel Fonksiyonlar

		Açma	Monitörü açmak için joystick düğmesine parmağınızla bir kez basın.
		Kapat	Monitörü kapatmak için joystick düğmesini parmağınızla 5 saniyeden uzun süre basılı tutun.
		Volume Kontrolü (Ses Seviyesi)	Joystick düğmesini sağa/sola kaydırarak ses seviyesini kontrol edebilirsiniz.
		Ekran Parlaklığı Kontrolü	Joystick düğmesini yukarı/aşağı hareket ettirerek ekran parlaklığını kontrol edebilirsiniz.

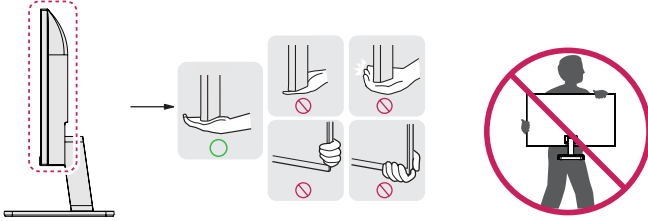
! NOT

- Joystick düğmesi, monitörün alt kısmında bulunur.

Monitörün Taşınması ve Kaldırılması

Monitörü taşıırken veya kaldırırken monitörün çizilmemesi veya zarar görmemesi ve hangi şekilde ve büyüklükte olursa olsun güvenli bir şekilde taşınabilmesi için bu talimatları uygulayın.

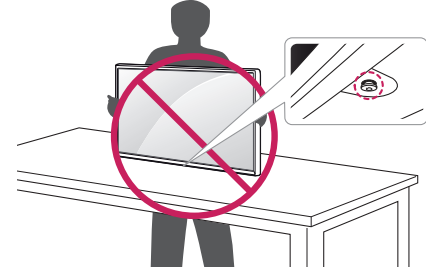
- Monitörü taşımadan önce monitörün orijinal kutusuna ya da ambalaj malzemesine yerleştirilmesi önerilir.
- Monitörü taşımadan veya kaldırmadan önce güç kablosunu ve diğer tüm kabloları sökün.
- Monitör çerçevesinin alt ve yan kısmını sıkıca tutun. Panelden tutmayın.



- Monitörü tutarken çizilmemesi için ekran size doğru bakmamalıdır.
- Taşıma esnasında monitörü darbeye veya aşırı titreşime maruz bırakmayın.
- Monitörü taşıırken dik tutun; yan çevirmeyin ya da yana doğru eğmeyin.

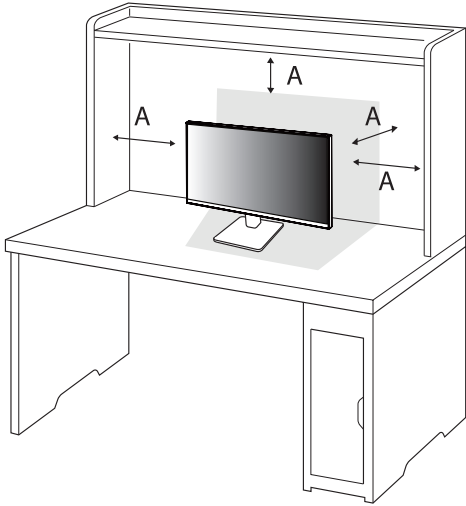
⚠ DİKKAT

- Mümkün olduğunca monitörün ekranına dokunmaktan kaçının.
 - Aksi takdirde ekran veya görüntü üretmek için kullanılan bazı pikseller zarar görebilir.
- Monitör panelini ayaklık tabanı ile birlikte kullanmadığınızda joystick düğmesi monitörün dengesini kaybetmesine ve düşmesine neden olarak monitörün zarar görmesine ve insanların yaralanmasına yol açabilir. Ayrıca, bu durum joystick düğmesinin arızalanmasına da neden olabilir.



Masa Üzerine Kurulum

- Monitörü kaldırın ve masanın üzerine dik bir şekilde yerleştirin. Yeterli havalandırma sağlamak için monitörü duvardan en az 100 mm uzaklığa yerleştirin.



A: 100 mm

⚠ DİKKAT

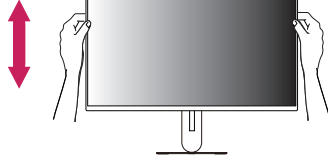
- Monitörü taşımadan veya monte etmeden önce güç kablosunu prizden çıkarın. Elektrik çarpması riski vardır.
- Ürün paketinde verilen güç kablosunu kullandıktan sonra ve bu kabloyu topraklamalı elektrik prizine taktığınızdan emin olun.
- Başka bir güç kablosuna ihtiyacınız olduğunda lütfen yerel bayinizle veya size en yakın bir satış mağazasıyla görüşün.

Ayaklık Yüksekliğini Ayarlama

(24G414B/27G414B)

- 1 Ayaklık tabanına monte edilen monitörü dik konumda yerleştirin.
- 2 Monitörü mutlaka iki elle ve kontrollü bir şekilde tutun.

Maksimum 80,0 mm



! UYARI

- Ekran yüksekliğini ayarlarken parmaklarınızın yaralanmaması için elinizi ayaklık gövdesinin üzerine koymayın.

Açının ayarlanması

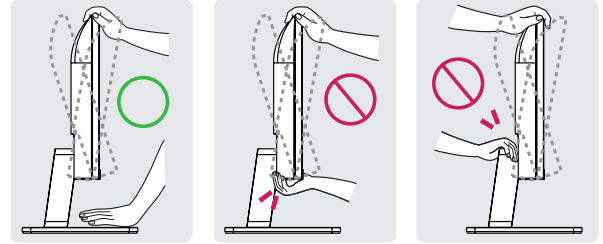
- 1 Ayaklık tabanına monte edilen monitörü dik konumda yerleştirin.
- 2 Ekranın açısını ayarlayın.

Rahat bir izleme deneyimi için ekran açısı, -5° ile 20° arasında ileriye veya geriye doğru ayarlanabilir. (24G411A/27G411A/27G41MA/24G411B/27G411B)

Rahat bir izleme deneyimi için ekran açısı, -5° ile 15° arasında ileriye veya geriye doğru ayarlanabilir. (24G414B/27G414B)

! UYARI

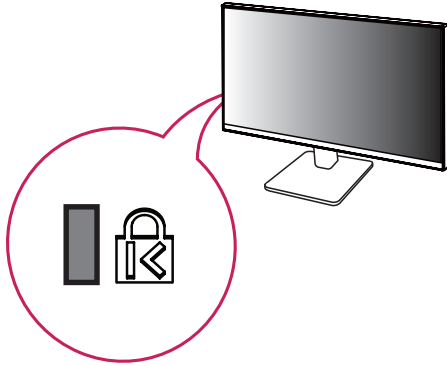
- Ekranı ayarlarken parmakların yaralanmasını önlemek için monitör çerçevesinin alt kısmını aşağıda gösterildiği gibi tutmayın.



- Monitörün açısını ayarlarken ekran alanına dokunmamaya veya basmamaya dikkat edin.

Kensington kilidinin kullanılması

Kurulum ve kullanım hakkında daha fazla bilgi için Kensington kilidi kullanıcı kılavuzuna bakın ya da <http://www.kensington.com> adresindeki web sitesini ziyaret edin.



! NOT

- Kensington güvenlik sistemi isteğe bağlı bir aksesuardır. İsteğe bağlı aksesuarları çoğu elektronik mağazasında bulabilirsiniz.

Duvar Montaj Plakasının Takılması

Bu monitör, duvar montaj plakası veya diğer uyumlu cihazların teknik özelliklerini karşılar.

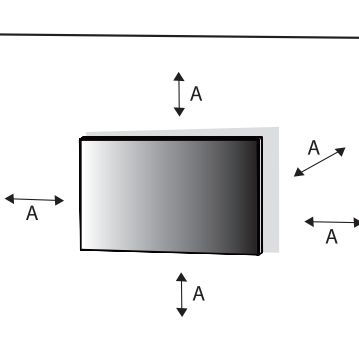
- 1 Ekranı aşağı bakacak şekilde yerleştirin. Monitör panelini (ekran) korumak için yüzeyi yumuşak bir bezle veya ürün paketine dahil monitör koruma pediyle örtün.
- 2 Monitörün arka kısmında sıkılı halde bulunan dört vidayı sökün.
- 3 Duvar montaj plakasını monitöre yerleştirin ve vida deliklerine hizalayın.
- 4 Plakayı monitöre sabitlemek için dört vidayı tornavidayla sıkın.

! NOT

- Duvar montaj plakası ayrı satılır.
- Kurulumla ilgili daha fazla bilgi almak için duvar montaj plakası kurulum kılavuzuna bakın.
- Duvar montaj plakasını takarken çok fazla kuvvet uygulamamaya dikkat edin. Aksi takdirde, ekran hasar görebilir.

Duvara Montaj

Monitörü duvardan en az 100 mm uzağa monte edin ve yeterli havalandırma sağlamak için monitörün her bir yanında yaklaşık 100 mm boşluk bırakın. Ayrıntılı kurulum talimatları yerel perakende mağazanızdan edinilebilir. Alternatif olarak, eğimli duvara montaj braketinin takılması ve ayarlanması için lütfen kılavuza bakın.

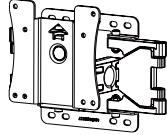


A: 100 mm

Monitörü duvara monte etmek için monitörün arkasına bir duvara montaj braketini (isteğe bağlı) takın.

Duvara montaj braketinin duvara ve monitöre güvenli bir şekilde sabitlendiğinden emin olun.

- 1 Standart uzunluktan daha uzun vidalar kullanmanız durumunda ürünün iç kısmı hasar görebilir.
- 2 VESA standardında olmayan bir vida, ürünün hasar görmesine ve monitörün düşmesine neden olabilir. LG Electronics standart olmayan vidaların kullanılmasıyla ilişkili kazalardan sorumlu değildir.

Duvar Montajı (mm)	100 x 100
Standart vida	M4 x L10
Vida sayısı	4
Duvar Montaj Plakası (İsteğe bağlı)	LSW 149 

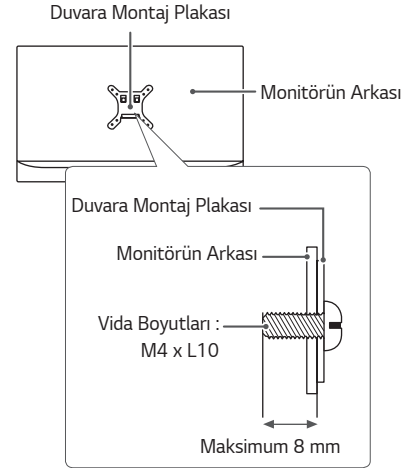
! NOT

- VESA standartlarında belirtilen vidaları kullanın.
- Duvar montaj kiti, kurulum kılavuzu ve tüm gerekli parçaları içerir.
- Duvara montaj braketini isteğe bağlıdır. İsteğe bağlı aksesuarları yerel bayinizden edinebilirsiniz.
- Vida boyu, duvar montaj braketine göre farklılık gösterebilir. Uygun boyda vida kullandığınızdan emin olun.
- Daha fazla bilgi için duvara montaj braketini kullanıcı kılavuzuna bakın.

! DİKKAT

- Elektrik çarpmasını önlemek için monitörü taşımadan veya monte etmeden önce güç kablosunu prizden çıkarın.
- Monitörün tavana veya eğik duvara monte edilmesi monitörün düşmesine, bu da yaralanmalara neden olabilir. Onaylı LG duvar montaj aparatı kullanın ve yerel bayinizle ya da kalifiye personelle iletişime geçin.
- Vidaları sıkarken aşırı güç uygulanması, monitörün hasar görmesine neden olabilir. Bu şekilde hasar gören monitörler garanti kapsamına girmez.

- VESA standartlarına uygun duvar montaj braketini ve vida kullanın. Bilerek ya da yanlışlıkla uygun olmayan bileşenlerin kullanılmasından kaynaklanan hasarlar ürün garanti kapsamına girmez.
- Takılan her bir vidanın uzunluğu, monitörün arkasından ölçüldüğünde 8 mm veya daha kısa olmalıdır.



MONİTÖRÜ KULLANMA

- Bu kılavuzdaki resimler, ürünün aslından farklı olabilir. Joystick düğmesine basın, **Settings(Ayarlar)** → **Input (Giriş)** ögesine gidin ve giriş seçeneğini seçin.

DİKKAT

- LG tarafından onaylanmayan jenerik kablolar kullanırsanız ekrana görüntü gelmeyebilir veya görsel gürültüler oluşabilir.
- Ekranı uzun süre baskı uygulamayın. Bu durum, görüntünün bozulmasına neden olabilir.
- Ekranı uzun süre sabit bir görüntü görüntülemeyin. Bu durum, görüntünün ekranda iz bırakmasına neden olabilir. Mümkünse PC ekran koruyucu kullanın.
- Güç kablosunu prize bağlarken topraklamalı (3 delikli) çoklu priz ya da topraklamalı elektrik prizi kullanın. (Ülkeye bağlıdır)
- Monitör sıcaklığın düşük olduğu bir ortamda açıldığında titreyebilir. Bu, normal bir durumdur.
- Ekranda bazen kırmızı, yeşil ya da mavi noktalar görünebilir. Bu, normal bir durumdur.
- Ürünle birlikte verilen kabloyu kullandığınızdan emin olun. Aksi halde, bu durum aygıtın arızalanmasına neden olabilir.
- Ortam, yansıtma yapıyorsa monitörün veya aydınlatmanın konumunu değiştirin ya da ortamın parlaklığını ayarlayın.

PC'ye Bağlama

- Bu monitör *Plug and Play özelliğini destekler.
- * Plug and Play: Tekrar yapılandırma işlemi uygulamadan veya herhangi bir manuel sürücü yüklemeyen bilgisayarınıza bir aygıt bağlamanızı sağlayan bir özelliktir.

HDMI Bağlantısı

PC'nizden monitöre dijital video ve ses sinyalleri gönderir.

DİKKAT

- DVI - HDMI / DP(DisplayPort) - HDMI kablosu kullanmak uyumluluk sorunlarına yol açabilir.
- HDMI logolu onaylı bir kablo kullanın. Onaylı bir HDMI kablosu kullanmazsanız ekrana görüntü gelmeyebilir veya bağlantı hataları oluşabilir.
- Önerilen HDMI kablo tipleri
 - Yüksek Hızlı HDMI®/TM kablosu
 - Ethernet destekli Yüksek Hızlı HDMI®/TM kablosu

DisplayPort Bağlantısı

PC'nizden monitöre dijital video ve ses sinyalleri gönderir.

! NOT

- PC'nin DP (DisplayPort) sürümüne bağlı olarak video veya ses çıkışı olmayabilir.
- Mini DisplayPort çıkışlı bir grafik kartı kullanıyorsanız DisplayPort 1.4'yi destekleyen bir Mini DP - DP (Mini DisplayPort - DisplayPort) kablosu veya dönüştürücü kullanın. (Ayrı olarak satılır)

AV Cihazlarını Bağlama

HDMI Bağlantısı

HDMI, dijital video ve ses sinyallerini AV cihazınızdan monitöre aktarır.

! NOT

- DVI - HDMI / DP(DisplayPort) - HDMI kablosu kullanmak uyumluluk sorunlarına yol açabilir.
- HDMI logolu onaylı bir kablo kullanın. Onaylı bir HDMI kablosu kullanmazsanız ekrana görüntü gelmeyebilir veya bağlantı hataları oluşabilir.
- Önerilen HDMI kablo tipleri
 - Yüksek Hızlı HDMI®/TM kablosu
 - Ethernet destekli Yüksek Hızlı HDMI®/TM kablosu

Çevre Birimlerini Bağlama

Kulaklık Bağlama

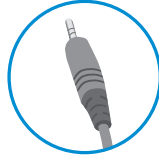
Çevre birimlerini monitöre kulaklık bağlantı noktasıyla bağlayın.

! NOT

- Çevresel aygıtlar ayrı satılır.
- Açılı kulaklık kullanmak, başka bir harici cihazı monitöre bağlarken sorun yaratabilir. Bu nedenle, Düz kulaklık kullanmanız tavsiye edilir.



Açılı



Düz
(Tavsiye edilen)

- PC'nin ve harici cihazın ses ayarlarına bağlı olarak kulaklık ve hopartör fonksiyonları sınırlı olabilir.

KULLANICI AYARLARI

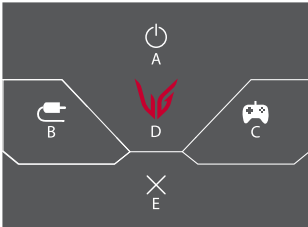
! NOT

- Monitörünüzün OSD'si (Ekran Üstü Kumanda) kılavuzda gösterilenden biraz daha farklı olabilir.

Ana Menüün Etkinleştirilmesi

- 1 Monitörün arka kısmındaki joystick düğmesine basın.
- 2 Seçenekleri ayarlamak için joystick düğmesini yukarı/aşağı ve sağa/sola kaydırın.

Ana Menü Özellikleri



Ana Menü	Açıklama
A: Power Off (Kapat)	Monitörü kapatır.
B: Input (Giriş)	Giriş modunu ayarlar. (Varsayılan) <ul style="list-style-type: none"> • İsteddiğiniz menüye kolayca ulaşmak için ana menünün solunu (B) özelleştirebilirsiniz. (Settings(Ayarlar) > General (Genel) > User-definded Key 1 (Kullanıcı Tanımlı Anahtar 1))
C: Game Mode (Oyun Modu)	Oyun oynamak için oyun modunu ayarlar. (Varsayılan) <ul style="list-style-type: none"> • İsteddiğiniz menüye kolayca ulaşmak için ana menünün sağını (C) özelleştirebilirsiniz. (Settings(Ayarlar) > General (Genel) > User-definded Key 2 (Kullanıcı Tanımlı Anahtar 2))
D: Settings(Ayarlar)	Ekran ayarlarını yapılandırır.
E: Exit (Çıkış)	Ana menüden çıkar.

Kullanıcı Ayarları

Menü Ayarları

- 1 OSD menüsünü görüntülemek için monitörün altında bulunan joystick düğmesine basın ve **Settings(Ayarlar)** ögesine girin.
- 2 Seçenekleri ayarlamak için joystick düğmesini yukarı/aşağı ve sağa/sola kaydırın.
- 3 Üst menüye geri dönmek veya diğer menü öğelerini ayarlamak için joystick düğmesini ◀ yönünde kaydırın veya (⏪) düğmesine basın.
- 4 OSD menüsünden çıkmak istiyorsanız menüden çıkana kadar joystick düğmesini ◀ yönünde kaydırın.



Game Adjust
(Oyun Ayarı)



Picture Adjust
(Resim Ayarı)



Sound
(Ses)



Input
(Giriş)





General
(Genel)

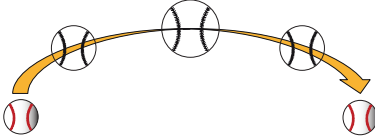
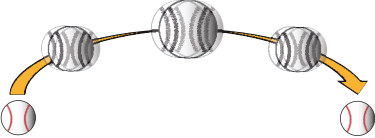
SDR(HDR olmayan) sinyal üzerindeki Game Mode (Oyun Modu).


Settings(Ayarlar) > Game Mode (Oyun Modu)		Açıklama
Game Mode (Oyun Modu)	Gamer 1 (Oyuncu 1)	Bu modda kullanıcılar, oyunla ilgili seçenekler gibi öğeleri özelleştirebilir.
	Gamer 2 (Oyuncu 2)	Gamer 1 (Oyuncu 1) ve Gamer 2 (Oyuncu 2) resim modları, oyunla ilgili kurulum seçenekleri dahil iki adet özelleştirilmiş ekran ayarı seti kaydetmenizi sağlar.
	FPS	Bu mod, FPS oyunları için optimize edilmiştir.
	RTS	Bu mod, RTS Oyunu için optimize edilmiştir.
	Vivid (Parlak)	Parlak renkler için ekran optimize edildi.
	Reader (Okuyucu)	Ekranı belge görüntülemek için optimize eder. Ekranı OSD menüsünden parlaklaştırabilirsiniz.
	HDR Effect (HDR Etkisi)	Ekranı yüksek dinamik aralık için optimize eder.
	Color Weakness (Renk Zayıflığı)	Bu mod, kırmızı ve yeşil renkleri ayıramayan kullanıcılara yöneliktir. Bu mod sayesinde renk körlüğü olan kullanıcılar iki rengi kolayca ayırt edebilir.

HDR sinyal üzerindeki Game Mode (Oyun Modu).

Settings(Ayarlar) > Game Mode (Oyun Modu)		Açıklama
Game Mode (Oyun Modu)	Gamer 1 (Oyuncu 1)	Bu modda kullanıcılar, oyunla ilgili seçenekler gibi öğeleri özelleştirebilir.
	Gamer 2 (Oyuncu 2)	Gamer 1 (Oyuncu 1) ve Gamer 2 (Oyuncu 2) resim modları, oyunla ilgili kurulum seçenekleri dahil iki adet özelleştirilmiş ekran ayarı seti kaydetmenizi sağlar.
	FPS	Bu mod, FPS oyunları için optimize edilmiştir. Çok karanlık FPS oyunları için uygundur.
	RTS	Bu mod, RTS Oyunu için optimize edilmiştir.
	Vivid (Parlak)	Parlak renkler için ekran optimize edildi.
	! NOT	<ul style="list-style-type: none"> • Game Mode (Oyun Modu), Giriş sinyaline uygun şekilde ayarlanır. • Game Mode (Oyun Modu) DP (DisplayPort) girişinde değiştirilirse ekran titreyebilir veya PC ekran titreyebilir veya PC ekranınızın çözünürlüğü etkilenebilir. • Windows OS ayarlarına bağlı olarak HDR içeriği gerektiği gibi görüntülenmeyebilir. Lütfen Windows'taki HDR Açık/Kapalı ayarlarını kontrol edin. • HDR fonksiyonu açıldığında grafik kartının performansına bağlı olarak karakter veya resim kalitesi yetersiz olabilir. • HDR fonksiyonu açıldığında, monitör girişini veya güç açma/kapatma fonksiyonunu Grafik kartı performansına göre değiştirirken görüntü titremesi veya kırılması oluşabilir. • Ekran kartının ve oyunun HDR desteğine dair bilgi için üreticinin web sitesini ziyaret edin.

Settings(Ayarlar) > Game Adjust (Oyun Ayarı)		Açıklama	
Game Adjust (Oyun Ayarı)	Overclock (Hız Aşırtma) (24/27G411A)	On (Açık)	Overclock (Hız Aşırtma) panel teknik özelliklerinde belirtilenden daha yüksek bir yenileme hızına ayarlar.
		Off (Kapalı)	Overclock (Hız Aşırtma) iyileştirme özelliğini devre dışı bırakır.
	FreeSync / Adaptive-Sync (24/27G411A, 24/27G411B, 24/27G414B)	Giriş ve çıkış sinyalinin dikey frekansının senkronize edilmesiyle sizlere kusursuz ve doğal resimler sağlanır.	
		 DİKKAT <ul style="list-style-type: none"> • Desteklenen Arayüz: DisplayPort (Adaptive-Sync), HDMI (FreeSync) • Desteklenen Grafik Kartı: NVIDIA'nın G-SYNC özelliğini ya da AMD'nin FreeSync özelliğini destekleyen grafik kartı gerekir. • Desteklenen Sürüm: Grafik kartını en son sürüçüye güncellediğinizden emin olun. • Bilgi ve gereklilikler için, NVIDIA web sitesine (www.nvidia.com) ve AMD web sitesine (www.amd.com) başvurun. • 1ms Hareket Bulanıklığı Azaltma ve FreeSync aynı anda kullanılamaz. 	
		On (Açık)	FreeSync / Adaptive-Sync fonksiyonu açık.
		Off (Kapalı)	FreeSync / Adaptive-Sync fonksiyonu kapalı.
	VRR / Adaptive-Sync (27G41MA)	Giriş ve çıkış sinyalinin dikey frekansının senkronize edilmesiyle sizlere kusursuz ve doğal resimler sağlanır.	
		 DİKKAT <ul style="list-style-type: none"> • Desteklenen Arayüz: DisplayPort (Adaptive-Sync), HDMI (VRR) • Desteklenen Grafik Kartı: NVIDIA'nın G-SYNC özelliğini ya da AMD'nin FreeSync özelliğini destekleyen grafik kartı gerekir. • Desteklenen Sürüm: Grafik kartını en son sürüçüye güncellediğinizden emin olun. • Bilgi ve gereklilikler için, NVIDIA web sitesine (www.nvidia.com) ve AMD web sitesine (www.amd.com) başvurun. • 1ms Hareket Bulanıklığı Azaltma ve VRR aynı anda kullanılamaz. 	
		On (Açık)	VRR / Adaptive-Sync fonksiyonu açık.
		Off (Kapalı)	VRR / Adaptive-Sync fonksiyonu kapalı.


Game Adjust (Oyun Ayarı)	1ms Hareket Bulanıklığı Azaltma	On (Açık)	<p>Bu mod, hızlı hareket eden videolardaki hareket bulanıklığını en aza indirir. Bu özelliğin tüm avantajlarından yararlanmak için, 1ms Hareket Bulanıklığı Azaltma etkinleştirmeden önce 1920 x 1080 @ 120Hz/144Hz seçin.</p>  <p>Bu fonksiyon, aşağıdaki dikey frekanslar için mevcuttur. (120Hz,144Hz)</p>
		Off (Kapalı)	<p>1ms Hareket Bulanıklığı Azaltma modunu kapatır.</p> 
	<p>! NOT</p> <ul style="list-style-type: none"> Hareket bulanıklığını azaltmak için, arka ışık kontrolü ile parlaklık azaltılır. 1ms Hareket Bulanıklığı Azaltma ve FreeSync aynı anda kullanılamaz. (24/27G411A, 24/27G411B, 24/27G414B) 1ms Hareket Bulanıklığı Azaltma ve VRR aynı anda kullanılamaz. (27G41MA) Bu özellik oyun için optimize edilmiştir. Oyun özelliğini kullanmadığınızda kapatmanız tavsiye edilir. 1ms Hareket Bulanıklığı Azaltma işlemi gerçekleşirken titreşim görülebilir. 		
	Black Stabilizer (Siyah Sabitleyici)	<p>Karanlık sahnelerde daha iyi bir görünürlük için siyah kontrastını kontrol edebilirsiniz. Karanlık oyun ekranlarında nesnelere kolayca ayırt edebilirsiniz.</p>	

Game Adjust (Oyun Ayarı)	Response Time (Tepki Süresi)	Ekranın hızına bağlı olarak görüntülenen resimlerin tepki süresini ayarlar. Normal ortamda Fast (Hızlı) seçeneğini kullanmanız tavsiye edilir. Hızlı hareket eden görüntüler için Faster(Daha hızlı) seçeneğini kullanmanız tavsiye edilir. Hızlı Mod seçildiğinde, içeriğe bağlı olarak Hareket İzi (Bulanıklığı) görülebilir.	
		Faster (Daha hızlı)	Yanıt süresini Faster(Daha hızlı) olarak ayarlar.
		Fast (Hızlı)	Yanıt süresini Fast (Hızlı) olarak ayarlar.
		Normal	Yanıt süresini Normal olarak ayarlar.
		Off (Kapalı)	Yanıt süresi iyileştirme özelliğini kullanmaz.
	Crosshair (Nişan İşareti)	İnce Artı, Birinci Şahıs Nişancı (FPS) oyunları için ekranın ortasında bir işaret bulunmasını sağlar. Kullanıcılar, dört farklı ince artı arasından oyun ortamlarına uyan ince artıyı seçebilir. • Monitör kapalıken veya enerji tasarrufu moduna girdiğinde İnce Artı özelliği otomatik olarak kapanır.	
	FPS Counter (FPS Sayacı)	On (Açık)	Gösterge, ekranın sol üstünde yer almaktadır. Girdide alınan gerçek resim karesi hızını yansıtacaktır.
		Off (Kapalı)	FPS Counter (FPS Sayacı) özelliğini kullanmayın.
		 NOT • FPS Counter (FPS Sayacı) ve Crosshair (Nişan İşareti) özelliği aynı anda kullanılamaz.	
	Game Reset (Oyun Sıfırlama)	Do you want to reset your Game settings? (Oyun ayarlarınızı sıfırlamak istiyor musunuz?)	
		No (Hayır)	Seçimi iptal eder.
		Yes (Evet)	Varsayılan ayarlara geri döner.


Settings(Ayarlar) > Picture Adjust (Resim Ayarı)		Açıklama	
Picture Adjust (Resim Ayarı)	Brightness (Parlaklık)	Ekranın parlaklığını ayarlar.	
	Contrast (Kontrast)	Ekranın kontrastını ayarlar.	
	Sharpness (Keskinlik)	Ekranın keskinliğini ayarlar.	
	Gamma (Gama)	Mode 1 (Mod 1), Mode 2 (Mod 2), Mode 3 (Mod 3)	Gama değeri ne kadar yüksek olursa görüntü de o kadar koyu renkte olur. Aynı şekilde, gama değeri ne kadar düşük olursa görüntü de o kadar açık renkte olur.
		Mode 4 (Mod 4)	Kontrast derecesi ayarlarını ayarlamaya ihtiyacınız yoksa, lütfen Mode 4 (Mod 4) seçiniz.
	Color Temp (Renk Sıcaklığı)	Custom (Özelleştirilmiş)	Kullanıcı gamayı özelleştirerek kırmızı, yeşil veya mavi olarak ayarlayabilir.
		Warm (Ilık)	Ekran rengini kırmızımımsi bir tona ayarlar.
		Medium (Orta)	Ekran rengini kırmızı ve mavi ton arasında ayarlar.
		Cool (Serin)	Ekran rengini mavimsi bir tona ayarlar.
		Manual (Manuel)	Kullanıcı renk sıcaklığını ayrıntılı bir şekilde ayarlayabilir.
	R/G/B	Kırmızı, Yeşil ve Mavi renkleri kullanarak görüntü rengini özelleştirebilirsiniz.	
	Six Color (6 renk)	Altı rengin (kırmızı, yeşil, mavi, camgöbeği, macenta, sarı) renk tonunu ve doygunluğunu ayarlayıp ayarları kaydederek kullanıcının renk gereksinimlerini karşılar.	
		Hue (Ton)	Ekranın tonunu ayarlar.
		Saturation (Doygunluğu)	Ekrandaki renklerin doygunluğunu ayarlar. Değer düştükçe, doygunluk da düşer. Değer arttıkça, doygunluk da artar.
	Black Level (Siyahlık Seviyesi)	Dengeleme seviyesini ayarlar (sadece HDMI için). • Dengeleme: video sinyali açısından monitörün görüntüleyebileceği en karanlık renktir.	
High (Yüksek)		Ekranın mevcut kontrast oranını korur.	
Low (Düşük)		Ekranın geçerli izleme oranında siyah seviyelerini düşürüp beyaz seviyelerini yükseltir.	

Picture Adjust (Resim Ayarı)	Picture Reset (Görsel Sıfırlama)	Do you want to reset your picture settings? (Resim ayarlarınızı sıfırlamak istiyor musunuz?)	
		No (Hayır)	Seçimi iptal eder.
		Yes (Evet)	Varsayılan ayarlara geri döner.

Settings(Ayarlar) > Sound (Ses)		Açıklama
Sound (Ses)	Volume (Ses)	Ses seviyesini ayarlar.
		<p>! NOT</p> <ul style="list-style-type: none"> Joystick düğmesini Volume (Ses) menüsünde ▼ yönünde hareket ettirerek, sesi Mute (Sesi kapat) / Unmute (Sesi aç) olarak ayarlayabilirsiniz.

Settings(Ayarlar) > Input (Giriş)		Açıklama	
Input (Giriş)	Input List (Giriş Listesi)	Giriş modunu seçer.	
	Aspect Ratio (En Boy Oranı)	Ekran oranını ayarlar.	
		Full Wide (Tam Geniş)	Videoyu video sinyal girişinden bağımsız olarak geniş ekranda görüntüler.
		Original (Orijinal)	Videoyu giren video sinyalinin izleme oranına göre görüntüler.
		 NOT <ul style="list-style-type: none"> Ekran, önerilen çözünürlükte Full Wide (Tam Geniş) ve Original (Orijinal) seçenekleri için aynı görünebilir. (1.920 x 1.080) 	

Settings(Ayarlar) > General (Genel)		Açıklama	
General (Genel)	Language (Dil)	Menü ekranını istenen dile ayarlar.	
	User-defined Key 1 (Kullanıcı tanımlı Anahtar 1)	Tercih ettiğiniz menüye kolayca erişmek için ana menüyü özelleştirebilirsiniz. User-defined Key 1 (Kullanıcı tanımlı Anahtar 1) ve User- defined Key 2 (Kullanıcı tanımlı Anahtar 2), ana menünün solunda/ sağında görünür.	
	User-defined Key 2 (Kullanıcı tanımlı Anahtar 2)		
	SMART ENERGY SAVING (AKILLI ENERJİ TASARRUFU)	High (Yüksek)	Yüksek verimlilik sunan SMART ENERGY SAVING (AKILLI ENERJİ TASARRUFU) özelliğini kullanarak enerji tasarrufu sağlar.
		Low (Düşük)	Düşük verimlilik sunan SMART ENERGY SAVING (AKILLI ENERJİ TASARRUFU) özelliğini kullanarak enerji tasarrufu sağlar.
		Off (Kapalı)	SMART ENERGY SAVING (AKILLI ENERJİ TASARRUFU) özelliğini devre dışı bırakır.
		<p>! NOT</p> <ul style="list-style-type: none"> Enerji tasarrufu verilerinin değeri panele ve panel tedarikçilerine göre değişebilir. SMART ENERGY SAVING (AKILLI ENERJİ TASARRUFU) özelliğini High (Yüksek) veya Low (Düşük) olarak ayarlarsanız, monitör parlaklığı kaynağa bağlı olarak daha düşük veya daha yüksek olur. 	
	Deep Sleep Mode (Derin Uyku Modu)	Deep Sleep Mode (Derin Uyku Modu) etkinse, monitör bekleme modunda iken güç tüketimi en düşüktedir.	
		On (Açık)	Deep Sleep Mode (Derin Uyku Modu) ögesini etkinleştirir.
		Off (Kapalı)	Deep Sleep Mode (Derin Uyku Modu) ögesini devre dışı bırakır.
<p>! NOT</p> <ul style="list-style-type: none"> Eğer Deep Sleep Mode (Derin Uyku Modu) Off (Kapalı) durumdaysa, monitör bekleme modundayken, monitör yalnızca arka ışığı kapatır. 			
Automatic Standby (Otomatik Bekleme)	Belirli bir süre boyunca ekranda herhangi bir hareketlilik olmadığında monitörü otomatik olarak kapatan bir özelliktir. Otomatik kapatma fonksiyonu için bir zamanlayıcı ayarlayabilirsiniz. (8 saat, 6 saat, 4 saat ve Off (Kapalı))		

General (Genel)	Input Compatibility Version (Giriş Uyumluluk Sürümü)	Bağlı harici cihaz versiyonunu eşleştirmek için lütfen Input Compatibility Version (Giriş Uyumluluk Sürümü) ayarlayın.	
		HDMI	2.0/1.4 (24/27G411A, 24/27G411B, 24/27G414B); 2.1/1.4 (27G41MA) Eğer HDR kullanmak istiyorsanız, Input Compatibility Version (Giriş Uyumluluk Sürümü) 2.0 olarak seçin. (24/27G411A, 24/27G411B, 24/27G414B) Eğer HDR kullanmak istiyorsanız, Input Compatibility Version (Giriş Uyumluluk Sürümü) 2.1 olarak seçin. (27G41MA)
		DisplayPort	1.4/1.2 Eğer HDR kullanmak istiyorsanız, Input Compatibility Version (Giriş Uyumluluk Sürümü) 1.4 olarak seçin.
	OSD Lock (OSD Kilidi)	Bu özellik, menülerin yapılandırılmasını ve ayarlanmasını devre dışı bırakır.	
		On (Açık)	OSD Lock (OSD Kilidi) öğesini etkinleştirir.
		Off (Kapalı)	OSD Lock (OSD Kilidi) öğesini devre dışı bırakır.
		 NOT <ul style="list-style-type: none"> Picture Adjust (Resim Ayarı) bölümündeki Brightness (Parlaklık), Contrast (Kontrast), Sound (Ses) bölümündeki Volume (Ses), Input (Giriş), General (Genel) bölümündeki OSD Lock (OSD Kilidi) ve Information (Bilgi) hariç tüm özellikler devre dışı bırakılır. 	
	Information (Bilgi)	Ekran bilgisi Total Power On Time (Toplam Güç Açık Süresi) , Resolution (Çözünürlük) gösterir.	
	Reset to Initial Settings (İlk Ayarlara Sıfırla)	Do you want to reset your settings? (Ayarlarınızı sıfırlamak istiyor musunuz?)	
		No (Hayır)	Seçimi iptal eder.
Yes (Evet)		Varsayılan ayarlara geri döner.	

SORUN GİDERME

Ekranda hiçbir şey görünmüyor.	
Monitörün güç kablosu prize takılı mı?	<ul style="list-style-type: none"> Güç kablosunun elektrik prizine düzgün bir şekilde takılıp takılmadığını kontrol edin.
The screen is not currently set to the recommended resolution. (Ekran şu anda önerilen çözünürlüğe ayarlı değil.) mesajı görüntüleniyor mu?	<ul style="list-style-type: none"> Bu durum, bilgisayardan (grafik kartı) aktarılan sinyaller, monitörün önerilen yatay veya dikey frekans aralığının dışında olduğunda görülür. Uygun frekansı ayarlamak için lütfen bu kılavuzun ÜRÜNÜN TEKNİK ÖZELLİKLERİ bölümüne bakın.
No Signal (Sinyal Yok) mesajı görüntüleniyor mu?	<ul style="list-style-type: none"> Bu mesaj, PC ile monitör arasında sinyal kablosu bulunmadığında veya bağlı olmadığında görüntülenir. Kabloyu kontrol edin ve yeniden bağlayın.
Out of Range (Aralık Dışında) mesajı görüntüleniyor mu?	<ul style="list-style-type: none"> Bu durum, bilgisayardan (grafik kartı) aktarılan sinyaller monitörün yatay ya da dikey frekans aralığının dışında olduğunda ortaya çıkar. Uygun frekansı ayarlamak için lütfen bu kılavuzun ÜRÜNÜN TEKNİK ÖZELLİKLERİ bölümüne bakın.
Ekran sürücüsünü yüklediniz mi?	<ul style="list-style-type: none"> Ekran sürücüsünü web sitemizden yüklediğinizden emin olun: http://www.lg.com. Grafik kartının Plug and Play işlevini destekleyip desteklemediğini kontrol ettiğinizden emin olun.

Bazı özellikler devre dışı bırakılır.	
Menu (Menü) düğmesine bastığınızda bazı fonksiyonlar kullanılabiliyor mu?	<ul style="list-style-type: none"> OSD kilitlidir. Settings(Ayarlar) > General (Genel) öğesine gidin ve OSD Lock (OSD Kilidi) öğesini Off (Kapalı) konuma getirin.

Ekran görüntü kalıyor.	
Monitör kapatıldığında bile görüntü yapışması meydana geliyor mu?	<ul style="list-style-type: none"> • Uzun süre sabit bir görüntünün görüntülenmesi, ekranın hasar görerek görüntünün iz bırakmasına neden olabilir. • Monitörün kullanım ömrünü uzatmak için ekran koruyucu kullanın.

Ekran sabit değil ve sarsılıyor. / Monitörde görüntülenen görüntüler gölge izi bırakıyor.	
Uygun çözünürlüğü seçtiniz mi?	<ul style="list-style-type: none"> • Seçilen çözünürlük, HDMI 1.080i 60/50 Hz (aralıklı) ise ekran titreyebilir. Çözünürlüğü 1.080p'ye veya tavsiye edilen çözünürlüğe ayarlayın.

! NOT

- Dikey Frekans: Bir görüntünün görüntülenmesi için, ekranın bir flüoresan lambası gibi saniyede düzinelere kez yenilenmesi gerekir. Ekranın her saniye yenilediği sayıya dikey frekans veya yenileme hızı denir ve değeri, Hz ile gösterilir.
- Yatay Frekans: Bir yatay çizginin görüntülenmesi için geçen süreye yatay döngü adı verilir. 1 rakamı yatay aralığa göre bölünmüşse sonuç olarak ortaya saniyede görüntülenen yatay çizgi sayısı çıkar. Buna yatay frekans denir ve değeri kHz olarak belirtilir.
- Grafik kartı çözünürlüğünün veya frekansının monitörün izin verdiği aralıkta olup olmadığını kontrol edin ve Windows'da **Control Panel (Denetim Masası) > Display (Görüntü) > Settings(Ayarlar)** 'dan önerilen (optimal) çözünürlüğü ayarlayın. (Kullandığınız işletim sistemine bağlı olarak ayarlar farklı olabilir.)
- Grafik kartının önerilen (optimal) çözünürlüğe ayarlanmaması yazıların bulanıklaşmasına, ekranın kararmasına, görüntü alanının kırılmasına ya da görüntünün kaymasına neden olabilir.
- Ayar yöntemleri, bilgisayara ve işletim sistemine göre farklılık gösterebilir. Grafik kartının performansına bağlı olarak bazı çözünürlükler kullanılamayabilir. Bu konuda yardım almak için bilgisayar veya grafik kartı üreticisiyle iletişime geçin.
- Bazı grafik kartları, 1.920 x 1.080 çözünürlüğü desteklemeyebilir. Çözünürlük görüntülenemiyorsa grafik kartınızın üreticisiyle irtibata geçin.

Görüntü rengi normal değil.	
Ekran renkleri bozuk mu görünüyor (16 renk)?	<ul style="list-style-type: none"> Rengi 24 bit (gerçek renk) değerine veya daha yüksek bir değere ayarlayın. Windows'da, Denetim Masası > Görüntü > Settings(Ayarlar) > Renk Kalitesi seçeneğine gidin. (Kullandığınız işletim sistemine bağlı olarak ayarlar farklı olabilir.)
Görüntü rengi sabit değil ya da siyah-beyaz mı?	<ul style="list-style-type: none"> Sinyal kablusunun doğru bir şekilde bağlanıp bağlanmadığını kontrol edin. Kabloyu yeniden bağlayın veya bilgisayarın grafik kartını yeniden takın.
Ekranında noktalar mevcut mu?	<ul style="list-style-type: none"> Monitörü kullanırken ekranda uygun olmayan noktalar (kırmızı, yeşil, mavi, beyaz ya da siyah) görünebilir. Bu, LCD ekran için normaldir. Bu, ne bir hata ne de monitörün performansı ile ilgili bir durumdur.

Kulaklık bağlantı noktasından ses iletilmiyor.	
Görüntüler sessiz DP (DisplayPort) veya HDMI girişi kullanılarak mı görüntüleniyor?	<ul style="list-style-type: none"> Kulaklık bağlantı noktası bağlantılarının doğru şekilde gerçekleştirildiğinden emin olun. Sesi joystick ile artırmayı deneyin. Bilgisayarın ses çıkışını, kullandığınız monitöre olacak şekilde ayarlayın. Microsoft Windows'da Denetim Masası > Donanım ve Ses > Ses > monitörü varsayılan cihaz olarak ayarla ögesine gidin. (Kullandığınız işletim sistemine bağlı olarak ayarlar farklı olabilir.)

ÜRÜN TEKNİK ÖZELLİKLERİ

24G411A/24G411B

LCD Ekran	Renk Derinliği	8 bit renk desteklenir.	
Çözünürlük	Maksimum Çözünürlük	144 Hz'de 1.920 x 1.080	
	Önerilen Çözünürlük	120 Hz'de 1.920 x 1.080 (24G411A) 144 Hz'de 1.920 x 1.080 (24G411B)	
Güç Kaynakları	Güç Derecelendirme	19 V --- 1,3 A	
AC/DC Adaptörü	<p>SHENZHEN HONOR ELECTRONIC tarafından üretilen Tip ADS-25SFA-19-3 19025E Veya SHENZHEN HONOR ELECTRONIC tarafından üretilen Tip ADS-25FSF-19 19025EPCU-1 Veya SHENZHEN HONOR ELECTRONIC tarafından üretilen Tip ADS-25FSF-19 19025EPBR-1 Veya SHENZHEN HONOR ELECTRONIC tarafından üretilen Tip ADS-25FSF-19 19025EPI-1 Veya SHENZHEN HONOR ELECTRONIC tarafından üretilen Tip ADS-25FSF-19 19025EPG-1 Veya SHENZHEN HONOR ELECTRONIC tarafından üretilen Tip ADS-25FSF-19 19025EPB-1 Veya PI Electronics (H.K.) Ltd. tarafından üretilen Tip AD10560LF Veya PI Electronics (H.K.) Ltd. tarafından üretilen Tip AD2139S20 Veya PI Electronics (H.K.) Ltd. tarafından üretilen Tip AD2139G20 Veya PI Electronics (H.K.) Ltd. tarafından üretilen Tip AD2183R20 Veya PI Electronics (H.K.) Ltd. tarafından üretilen Tip AD2183U20 Çıkış: 19 V --- 1,3 A</p>		
Çevre Koşulları	Çalıştırma Koşulları	Sıcaklık	0 °C ila 40 °C
		Nem	% 80'ten az
	Depolama Koşulları	Sıcaklık	-20 °C ila 60 °C
		Nem	% 85'ten az

Boyutlar	Monitör Boyutu (Genişlik x Yükseklik x Derinlik)	
	Ayaklıklı	539,4 x 412 x 220 (mm)
	Ayaklıksız	539,4 x 317,1 x 38,7 (mm)
Ağırlık (Ambalajsız)	Ayaklıklı	3,3 kg
	Ayaklıksız	2,4 kg

Teknik özellikler, önceden haber verilmeksizin değiştirilebilir.

~ sembolü, alternatif akım anlamına gelir ve --- sembolü ise doğrudan akım anlamına gelir.

ÜRÜN TEKNİK ÖZELLİKLERİ

27G411A/27G411B/27G41MA

LCD Ekran	Renk Derinliği	8 bit renk desteklenir.	
Çözünürlük	Maksimum Çözünürlük	144 Hz'de 1.920 x 1.080 (27G411A/27G411B) 120 Hz'de 1.920 x 1.080 (27G41MA)	
	Önerilen Çözünürlük	120 Hz'de 1.920 x 1.080 (27G411A/27G41MA) 144 Hz'de 1.920 x 1.080 (27G411B)	
Güç Kaynakları	Güç Derecelendirme	19 V --- 1,3 A	
AC/DC Adaptörü	<p>SHENZHEN HONOR ELECTRONIC tarafından üretilen Tip ADS-25SFA-19-3 19025E Veya SHENZHEN HONOR ELECTRONIC tarafından üretilen Tip ADS-25FSF-19 19025EPCU-1 Veya SHENZHEN HONOR ELECTRONIC tarafından üretilen Tip ADS-25FSF-19 19025EPBR-1 Veya SHENZHEN HONOR ELECTRONIC tarafından üretilen Tip ADS-25FSF-19 19025EPI-1 Veya SHENZHEN HONOR ELECTRONIC tarafından üretilen Tip ADS-25FSF-19 19025EPG-1 Veya SHENZHEN HONOR ELECTRONIC tarafından üretilen Tip ADS-25FSF-19 19025EPB-1 Veya PI Electronics (H.K.) Ltd. tarafından üretilen Tip AD10560LF Veya PI Electronics (H.K.) Ltd. tarafından üretilen Tip AD2139S20 Veya PI Electronics (H.K.) Ltd. tarafından üretilen Tip AD2139620 Veya PI Electronics (H.K.) Ltd. tarafından üretilen Tip AD2183R20 Veya PI Electronics (H.K.) Ltd. tarafından üretilen Tip AD2183U20 Çıkış: 19 V --- 1,3 A</p>		
Çevre Koşulları	Çalıştırma Koşulları	Sıcaklık	0 °C ila 40 °C
		Nem	% 80'ten az
	Depolama Koşulları	Sıcaklık	-20 °C ila 60 °C
		Nem	% 85'ten az

Boyutlar	Monitör Boyutu (Genişlik x Yükseklik x Derinlik)	
	Ayaklıklı	611,5 x 452,4 x 220 (mm)
	Ayaklıksız	611,5 x 357,8 x 38,5 (mm)
Ağırlık (Ambalajsız)	Ayaklıklı	3,8 kg
	Ayaklıksız	2,9 kg

Teknik özellikler, önceden haber verilmeksizin değiştirilebilir.

~ sembolü, alternatif akım anlamına gelir ve --- sembolü ise doğrudan akım anlamına gelir.

ÜRÜN TEKNİK ÖZELLİKLERİ

24G414B

LCD Ekran	Renk Derinliği	8 bit renk desteklenir.	
Çözünürlük	Maksimum Çözünürlük	144 Hz'de 1.920 x 1.080	
	Önerilen Çözünürlük	144 Hz'de 1.920 x 1.080	
Güç Kaynakları	Güç Derecelendirme	19 V --- 1,3 A	
AC/DC Adaptörü	<p>SHENZHEN HONOR ELECTRONIC tarafından üretilen Tip ADS-25SFA-19-3 19025E Veya SHENZHEN HONOR ELECTRONIC tarafından üretilen Tip ADS-25FSF-19 19025EPCU-1 Veya SHENZHEN HONOR ELECTRONIC tarafından üretilen Tip ADS-25FSF-19 19025EPBR-1 Veya SHENZHEN HONOR ELECTRONIC tarafından üretilen Tip ADS-25FSF-19 19025EPI-1 Veya SHENZHEN HONOR ELECTRONIC tarafından üretilen Tip ADS-25FSF-19 19025EPG-1 Veya SHENZHEN HONOR ELECTRONIC tarafından üretilen Tip ADS-25FSF-19 19025EPB-1 Veya PI Electronics (H.K.) Ltd. tarafından üretilen Tip AD10560LF Veya PI Electronics (H.K.) Ltd. tarafından üretilen Tip AD2139S20 Veya PI Electronics (H.K.) Ltd. tarafından üretilen Tip AD2139620 Veya PI Electronics (H.K.) Ltd. tarafından üretilen Tip AD2183R20 Veya PI Electronics (H.K.) Ltd. tarafından üretilen Tip AD2183U20 Çıkış: 19 V --- 1,3 A</p>		
Çevre Koşulları	Çalıştırma Koşulları	Sıcaklık	0 °C ila 40 °C
		Nem	% 80'ten az
	Depolama Koşulları	Sıcaklık	-20 °C ila 60 °C
		Nem	% 85'ten az

Boyutlar	Monitör Boyutu (Genişlik x Yükseklik x Derinlik)	
	Ayaklıklı	539,3 x 426,9 x 220 (mm)
	Ayaklıksız	539,3 x 317,1 x 42,7 (mm)
Ağırlık (Ambalajsız)	Ayaklıklı	3,7 kg
	Ayaklıksız	2,6 kg

Teknik özellikler, önceden haber verilmeksizin değiştirilebilir.

~ sembolü, alternatif akım anlamına gelir ve --- sembolü ise doğrudan akım anlamına gelir.

ÜRÜN TEKNİK ÖZELLİKLERİ

27G414B

LCD Ekran	Renk Derinliği	8 bit renk desteklenir.	
Çözünürlük	Maksimum Çözünürlük	144 Hz'de 1.920 x 1.080	
	Önerilen Çözünürlük	144 Hz'de 1.920 x 1.080	
Güç Kaynakları	Güç Derecelendirme	19 V --- 1,3 A	
AC/DC Adaptörü	<p>SHENZHEN HONOR ELECTRONIC tarafından üretilen Tip ADS-25SFA-19-3 19025E Veya SHENZHEN HONOR ELECTRONIC tarafından üretilen Tip ADS-25FSF-19 19025EPCU-1 Veya SHENZHEN HONOR ELECTRONIC tarafından üretilen Tip ADS-25FSF-19 19025EPBR-1 Veya SHENZHEN HONOR ELECTRONIC tarafından üretilen Tip ADS-25FSF-19 19025EPI-1 Veya SHENZHEN HONOR ELECTRONIC tarafından üretilen Tip ADS-25FSF-19 19025EPG-1 Veya SHENZHEN HONOR ELECTRONIC tarafından üretilen Tip ADS-25FSF-19 19025EPB-1 Veya PI Electronics (H.K.) Ltd. tarafından üretilen Tip AD10560LF Veya PI Electronics (H.K.) Ltd. tarafından üretilen Tip AD2139S20 Veya PI Electronics (H.K.) Ltd. tarafından üretilen Tip AD2139620 Veya PI Electronics (H.K.) Ltd. tarafından üretilen Tip AD2183R20 Veya PI Electronics (H.K.) Ltd. tarafından üretilen Tip AD2183U20 Çıkış: 19 V --- 1,3 A</p>		
Çevre Koşulları	Çalıştırma Koşulları	Sıcaklık	0 °C ila 40 °C
		Nem	% 80'ten az
	Depolama Koşulları	Sıcaklık	-20 °C ila 60 °C
		Nem	% 85'ten az

Boyutlar	Monitör Boyutu (Genişlik x Yükseklik x Derinlik)	
	Ayaklıklılı	611,6 x 467,4 x 220 (mm)
	Ayaklıksız	611,6 x 357,7 x 42,5 (mm)
Ağırlık (Ambalajsız)	Ayaklıklılı	4,3 kg
	Ayaklıksız	3,2 kg

Teknik özellikler, önceden haber verilmeksizin değiştirilebilir.

~ sembolü, alternatif akım anlamına gelir ve --- sembolü ise doğrudan akım anlamına gelir.

Fabrika Destek Modu

HDMI

24G411A/27G411A/27G41MA

Çözünürlük	Yatay Frekans (kHz)	Dikey Frekans (Hz)	Polarite (Y/D)	Notlar
640 x 480	31,469	59,94	-/-	
800 x 600	37,879	60,317	+/+	
1.024 x 768	48,363	60,004	-/-	
1.920 x 1.080	67,5	60	+/+	Önerilen Zamanlama - Input Compatibility Version: 1.4
1.920 x 1.080	84,364	74,99	+/+	
1.920 x 1.080	110	100	-/-	
1.920 x 1.080	137,26	119,982	-/-	Önerilen Zamanlama - Input Compatibility Version: 2.0 (24/27G411A) - Input Compatibility Version: 2.1 (27G41MA)
1.920 x 1.080	166,587	143,981	-/-	Önerilen Zamanlama (Overclock) - Input Compatibility Version: 2.0 (24/27G411A)

24G411B/27G411B/24G414B/27G414B

Çözünürlük	Yatay Frekans (kHz)	Dikey Frekans (Hz)	Polarite (Y/D)	Notlar
640 x 480	31,469	59,94	-/-	
800 x 600	37,879	60,317	+/+	
1.024 x 768	48,363	60,004	-/-	
1.920 x 1.080	66,587	59,934	+/-	(24G414B)
1.920 x 1.080	67,5	60	+/+	Önerilen Zamanlama - Input Compatibility Version: 1.4
1.920 x 1.080	84,364	74,99	+/+	
1.920 x 1.080	110	100	+/-	
1.920 x 1.080	137,26	119,982	+/-	
1.920 x 1.080	166,106	143,939	+/-	Önerilen Zamanlama - Input Compatibility Version: 2.0 (27G411B/27G414B)
1.920 x 1.080	166,587	143,981	+/-	Önerilen Zamanlama - Input Compatibility Version: 2.0 (24G411B/24G414B)

DisplayPort

24G411A/27G411A/27G41MA

Çözünürlük	Yatay Frekans (kHz)	Dikey Frekans (Hz)	Polarite (Y/D)	Notlar
640 x 480	31,469	59,94	-/-	
800 x 600	37,879	60,317	+/+	
1.024 x 768	48,363	60,004	-/-	
1.920 x 1.080	67,5	60	+/+	Önerilen Zamanlama - Input Compatibility Version: 1.2
1.920 x 1.080	84,364	74,99	+/+	
1.920 x 1.080	110	100	-/-	
1.920 x 1.080	137,26	119,982	-/-	Önerilen Zamanlama - Input Compatibility Version: 1.4
1.920 x 1.080	166,587	143,981	-/-	Önerilen Zamanlama (Overclock) - Input Compatibility Version: 1.4 (24/27G411A)

24G411B/27G411B/24G414B/27G414B

Çözünürlük	Yatay Frekans (kHz)	Dikey Frekans (Hz)	Polarite (Y/D)	Notlar
640 x 480	31,469	59,94	-/-	
800 x 600	37,879	60,317	+/+	
1.024 x 768	48,363	60,004	-/-	
1.920 x 1.080	67,5	60	+/+	Önerilen Zamanlama - Input Compatibility Version: 1.2
1.920 x 1.080	84,364	74,99	+/+	
1.920 x 1.080	110	100	+/-	
1.920 x 1.080	137,26	119,982	+/-	
1.920 x 1.080	166,106	143,939	+/-	Önerilen Zamanlama - Input Compatibility Version: 1.4 (27G411B/27G414B)
1.920 x 1.080	166,587	143,981	+/-	Önerilen Zamanlama - Input Compatibility Version: 1.4 (24G411B/24G414B)

HDMI Zamanlama (Video)

Ön Ayar Modu	Yatay Frekans (kHz)	Dikey Frekans (Hz)	Notlar
480P	31,5	60	
720P	45	60	
1.080P	67,5	60	
1.080P	135	120	

UYARILAR

Enerji Tüketimi Açısından Verimli Kullanıma İlişkin Bilgiler:

- 1 Monitörü uzun süre kullanmıyorsanız kapatın.
- 2 Bilgisayarın uyuma modunu kısa tutun böylece kullanmadığınız an uyuma moduna geçip fazla enerji harcamayacaktır.

Nakliye ve taşıma sırasında dikkat edilmesi gerekenler

- 1 Cihazın fişini prizden çıkarınız.
- 2 Taşıma sırasında ekranı düşürmeyin, sarsmayarak darbe görmesini önleyiniz.
- 3 Ürünü normal kullanma konumunda taşıyınız, mümkünse orjinal malzemesiyle paketleyerek taşıyın.
- 4 Taşıma sırasında cihazın üstüne ağır bir şey koymayınız.

Bakım-Onarım ve Kullanımda Uyulması Gereken Kurallar:



NOT

Uyarı Bu uyarı simgesi tehlike anlamına gelir. Bedensel olarak yaralanabileceğiniz bir durumdasınız, herhangi bir cihaz üzerinde çalışmadan önce elektrik devresinde bulunan tehlikelerin farkında olun ve kazaları önlemek için yapılması gereken standart uygulamaları gerçekleştirin.

- Uyarı Sistemi güç kaynağına bağlamadan önce kurulum talimatlarını okuyun.
- Uyarı Bu ürünün nihai imhası tüm ulusal yasalara ve düzenlemelere göre gerçekleştirilmez.
- Uyarı fiimşek etkinliği sırasında sistem üzerinde çalışmayın veya kabloları takip çıkarmayın.

Kullanım Sırasında İnsan Ve Çevre Sağlığı Açısından Tehlikeli Veya Dikkat Edilmesi Gereken Noktalar İle İlgili Uyarılar:

! NOT

Uyarı Bu uyarı simgesi tehlike anlamına gelir. Bedensel olarak yaralanabileceğiniz bir durumdasınız, herhangi bir cihaz üzerinde çalışmadan önce elektrik. Devresinde bulunan tehlikelerin farkında olun ve kazaları önlemek için yapılması gereken standart uygulamaları gerçekleştirin.

Kurulum Uyarısı

Uyarı Sistemi güç kaynağına bağlamadan Önce kurulum talimatlarını okuyun.

Uzman Personel Uyarısı

Uyarı Yalnızca eğitimli ve uzman personel bu cihaz kurmalı ve yerini değiştirmelidir.

Ürün İmha Uyarısı

Uyarı Bu ürünün nihai imhası tüm ulusal yasalara ve düzenlemelere göre gerçekleştirilmedi.

Şimşek Etkinliği Uyarısı

Uyarı Şimşek etkinliği sırasında sistem üzerinde çalışmayın veya kabloları takıp çıkarmayın.

Kullanım Hatalarına İlişkin Bilgiler:

Cihaz için herhangi bir kullanım hatası çevrilen özgün belgede bulunamamıştır, bunun yerine aşağıdaki genel kurallar yazılmıştır:

- Cihazın tüm bağlantıları dikkatli yapılmalıdır.
- Cihaz darbelere maruz bırakılmamalıdır.
- Cihaz kullanımı için kullanma talimatı okunmalı ve uygulanmalıdır.
- Cihaz kullanılırken herhangi bir sıvıyla temas ettirilmemelidir.
- Uygun kullanım koşullarında kullanılmayan ürünlerde hasar meydana gelebilir.

Tüketicinin Yapabileceği, Bakım-Onarım veya Ürünün Temizliğine İlişkin Bilgiler:

Cihaz için herhangi bir kullanım hatası çevrilen özgün belgede bulunamamıştır, bunun yerine aşağıdaki genel kurallar yazılmıştır:

- Cihaz temiz tutulmalıdır. Toz, çeşitli sıvılar gibi yabancı maddelere maruz bırakılmamalıdır.
- Donanım sorunları için uzman teknik servisle bağlantı kurulmalıdır. Cihaz uzman personel tarafından kurulmalı ve bakımı yapılmalıdır.

YETKİLİ SERVİSLER

Değerli Müşterimiz,

LG Çağrı Yönetim Merkezi 444 6 543 (LGE) no.lu telefon numarası ile, 7 gün / 24 saat hizmet vermektedir (Saat 20:00 ile 09:00 saatleri arasında otomatik kayıt sistemi ile). Bu saatler dışında aradığınızda adınızı, soyadınızı ve telefon numaranızı alan kodu ile bıraktığınızda ilk mesai saatinde sizinle irtibata geçilecektir. Doğrudan bu numarayı çevirerek size en yakın Yetkili Servis telefonunu alabilir veya arzu ettiğiniz hizmeti talep edebilirsiniz.

Çağrı Merkezi
444 6 543 (LGE)

**ÇAĞRI MERKEZİMİZİ SABİT TELEFONLARDAN
VEYA CEP TELEFONLARINDAN ALAN KODU
ÇEVİRMEKSİZİN ARAYABİLİRSİNİZ.**

Garanti şartları

- 1 Garanti süresi, malın teslim tarihinden itibaren başlar ve 2 yıldır.
- 2 Malın bütün parçaları dahil olmak üzere tamamı firmamızın garantisine kapsamındadır.
- 3 Malın garanti süresi içerisinde arızalanması durumunda, tamirde geçen süre garanti süresine eklenir. Malın tamir süresi en fazla 20 iş günüdür. Bu süre, mala ilişkin arızanın servis istasyonuna, servis istasyonunun olmaması durumunda, malın satıcısı, bayii, acentası, temsilciliği, ithalatçısı veya imalatçısından-üreticisinden birisine bildirim tarihinden itibaren başlar. Sanayi malının arızasının 10 iş günü içerisinde giderilmemesi halinde, imalatçı-üretici veya ithalatçı; malın tamiri tamamlanıncaya kadar, benzer özelliklere sahip başka bir malını tüketicinin kullanımına tahsis etmek zorundadır.
- 4 Malın garanti süresi içerisinde, gerek malzeme ve işçilik, gerekse montaj hatalarından dolayı arızalanması halinde, işçilik masrafı, değiştirilen parça bedeli ya da başka herhangi bir ad altında hiçbir ücret talep etmeksizin tamiri yapılacaktır.
- 5 Garanti belgesi ile ilgili olarak çıkabilecek sorunlar için T.C. Gümrük ve Ticaret Bakanlığı, Tüketicinin Korunması ve Piyasa Gözetim Genel Müdürlüğü'ne başvurulabilir.
- 6 Malın ayıplı olduğunun anlaşılması durumunda tüketici; Satılanı geri vermeye hazır olduğunu bildiren sözleşmeden dönme,
 - Satılanı alıkoymup ayıp oranında satış bedelinden indirim isteme,
 - Aşırı bir masraf gerektirmediği takdirde, bütün masrafları satıcıya ait olmak üzere satılanın ücretsiz onarılmasını isteme,
 - İmkân varsa, satılanın ayıpsız bir misli ile değiştirilmesini isteme, seçimlik haklarından birini kullanabilir. Satıcı, tüketicinin tercih ettiği bu talebi yerine getirmekle yükümlüdür. Ücretsiz onarım veya malın ayıpsız misli ile değiştirilmesi hakları üretici veya ithalatçıya karşı da kullanılabilir. Bu hakların yerine getirilmesi konusunda satıcı, üretici ve ithalatçı müteselselen sorumludur. Üretici veya ithalatçı, malın kendisi tarafından piyasaya sürülmesinden sonra ayıbın doğduğunu ispat ettiği takdirde sorumlu tutulmaz. Ücretsiz onarım veya malın ayıpsız misli ile değiştirilmesinin satıcı için orantısız güçlükleri beraberinde getirecek olması hâlinde tüketici, sözleşmeden dönme veya ayıp oranında bedelden indirim haklarından birini kullanabilir. Orantısızlığın tayininde malın ayıpsız değeri, ayıbın önemi ve diğer seçimlik haklara başvurmanın tüketici açısından sorun teşkil edip etmeyeceği gibi hususlar dikkate alınır. Ücretsiz onarım veya malın ayıpsız misli ile değiştirilmesi haklarından birinin seçilmesi durumunda bu talebin satıcıya, üreticiye veya ithalatçıya yöneltilmesinden itibaren azami yirmi iş günü . Ancak, bu Kanunun 58 inci maddesi uyarınca çıkarılan yönetmelik eki listede yer alan mallara ilişkin, tüketicinin ücretsiz onarım talebi, yönetmelikte belirlenen azami tamir süresi içinde yerine getirilir. Aksi hâlde tüketici diğer seçimlik haklarını kullanmakta serbesttir. Tüketicinin sözleşmeden dönme veya ayıp oranında bedelden indirim hakkını seçtiği durumlarda, ödemiş olduğu bedelin tümü veya bedelden yapılan indirim tutarı derhâl tüketiciye iade edilir. Seçimlik hakların kullanılmasında nedeniyle ortaya çıkan tüm masraflar, tüketicinin seçtiği hakkı yerine getiren tarafça karşılanır. Tüketici bu seçimlik haklarından biri ile birlikte 11/1/2011 tarihli ve 6098 sayılı Türk Borçlar Kanunu hükümleri uyarınca tazminat da talep edebilir.
- 7 Kullanım hatalarına ilişkin bilgi.
 - Tüketicinin malı tanıma ve kullanma kılavuzunda yer alan hususlara aykırı olarak kullanmasından kaynaklanan arızalar garanti kapsamı dışındadır. Arızalarda kullanım hatasının bulunup bulunmadığının, yetkili servis istasyonları, yetkili servis istasyonunun mevcut olmaması halinde sırasıyla; malın satıcısı, ithalatçısı veya üreticisinden birisi tarafından mala ilişkin azami tamir süresi ferisinde düzenlenen raporla belirlenmesi ve bu raporun bir nüshasının tüketiciye verilmesi zorunludur.
- 8 Anzalarda kullanım hatasının bulunup bulunmadığının, yetkili servis istasyonları, yetkili servis istasyonunun mevcut olmaması halinde sırasıyla; malın satıcısı, ithalatçısı veya üreticisinden birisi tarafından mala ilişkin azami tamir süresi içerisinde düzenlenen rapora ilişkin olarak birlikişi tarafından tespit yapılması talebiyle uyumsuzluğun parasal değerini dikkate alarak tüketici hakem heyetine veya tüketici mahkemesine başvurabilir.

“Ürünün kurulumunun yetkili servis tarafından yapılması önerilir.”

Kullanım süresi 5 yıldır. (Ürünün fonksiyonların yerine getirebilmesi için gerekli yedek parça temin süresi).

Servisler zaman zaman değişebileceği için Çağrı Merkezi ile aradığınız servisi teyid edebilirsiniz.

ŞEHİR	İLÇE	SERVİS İSMİ	TELEFON	ADRES
İSTANBUL/Asya	ÜMRANIYE-ALTUNİZADE	MTV ELEKTRONİK SAN. VE TİC. LTD. ŞTİ.	"ümraniye:0 216 3655420 üsküdar:0 216 343 52 42"	Şerifali mah. Alptekin Cad N:73/a Ümraniye
BURSA		ULUDAĞ ELEKTRONİK ALİ ÖZDEMİR	0 224 224 06 68-0224 223 94 17	ŞEHREKÜSTÜ MAH. DEĞİRMEN SOK. NO:7 HALICIOĞLU İŞ HANI NO:46
İZMİR	KARŞIYAKA	MERKEZİ ELEKTRONİK	0 232 365 09 05	Üçok Mahallesi Zübeyde Hanım Caddesi No: 110/A Bahriye
İZMİR	BUCA	TEKNİK ELEKTRONİK - RAŞİT ŞEN	0 232 448 19 91-0 232 438 65 97	347 SOKAK NO:101-D ADNAN KAHVECI CD.BUCA-İZMİR
MANİSA	AKHİSAR	MEHMET BALABAN - BALABAN ELEKTRONİK	0236 232 11 89-0236 413 1363- 0236	Kethuda mah. 22 sk no 20
KIRIKKALE	MERKEZ	KARDEŞLER ELEKTRONİK-ALİ ŞİH GAÇKA	0 318 224 47 42	GÜZELTEPE MAH. CELALATİK CAD. NO:4/B
ANTALYA		VİZYON ELEKTRONİK-MEHMET ÖZDEMİR	0 242 316 51 61-0242 316 22 85	ŞİRINYALI MAH. 1486 SOK.MEHMET HAMURLU APT.NO. 16/1
ANTALYA		YILDIRIM ELEKTRONİK TİCARET SANAYİ LTD.ŞTİ.	0 242 244 02 42	KIŞLA MAH. 35.SK. NO:24 (UYVAL İŞ MERKEZİ) ANTALYA
DENİZLİ		CEZAYİRLİ ELEKTRONİK-M.EROL CEZAYİRLİ	0 258 262 13 13- 0 258 261 83 83	HALK CD.NO 80-E KAYAN APT

ŞEHİR	İLÇE	SERVİS İSMİ	TELEFON	ADRES
ADANA		DATA ELEKTRONİK BİLGİSAYAR PAZARLAMA VE TİCARET - MURAT YEŞİLDAĞ	0 322 456 25 72 - 0 322 234 65 43	REŞATBEY MAH. CUMHURİYET CADDESİ NO:5/A
KOCAELİ	MERKEZ	ANIT ELEKTRONİK NAZMİ AYDOĞAN	"0 262 325 46 67-0262 321 90 90-0262 324 71 71-0 262 323 94 77-0 262 323 73 56-0 262 323 73 57"	KADIKÖY MAH. ATATÜRK BULVARI NO:29/A
ANKARA	KEÇİÖREN	GÜNEŞ ELEKTRONİK EMİN GENÇOĞLU	0 312 359 62 32	ANADOLU BLV 2 CD ATB İŞ MERKEZİ I BLK NO.240 MACUNKÖY / ANKARA
ANKARA	ÇANKAYA	ONUR ELEKTRONİK EŞYA SAN. TİC. LTD. ŞTİ.	0 312 442 04 42	HOŞDERE CD. HALİT ZIYA SK. NO:4/A
ANKARA	KEÇİÖREN	TÜDEŞ ELEKTRONİK TURİZM TİC. SAN. LTD.ŞTİ.	0 312 357 08 08- 0 312 357 36 26	BEŞİKTAŞ SK. NO:28/C
ANKARA	AKDERE-MAMAK	YİĞİTLER ELEKTRONİK - ALPER TÜRKAY	0 312 367 64 64-0312 367 67 66	MEHMET ALİ ALTUN CAD. NO: 13/B AKDERE

ŞEHİR	İLÇE	SERVİS İSMİ	TELEFON	ADRES
GAZİANTEP		ÜNAL ŞENSÖYLER ELEKTRONİK SANAYİ VE TİCARET LİMİTED ŞİRKETİ	"0 342 215 15 78-0 342 215 75 79-0342 215 1222 0342 215 1223"	DEĞİRMİÇEM MAH. İMAM HÜSEYİN İNCİOĞLU CAD.NO;17/A
KAHRAMANMARAŞ		GÜNGÖR ELEKTRONİK-ERDAL GÜNGÖR	0 344 223 46 00	HAYRULLAH MAH. MALIK EJDER CAD.ARIKAN SITESİ B BLOK NO 24/C
KAYSERİ	KOCASINAN	MIZRAK ELEKTRONİK-MEHMET MIZRAK	0 352 233 65 85	MIMAR SİNAN MAH SUSURLUK SOK N65/A KOCASINAN
DIYARBAKIR		MAHSUM US-TELEVİZYON HASTANESİ	0 412 224 39 79	KURT ISMAILPAŞA 7. SOK. GENÇKALAN APT. ALTI NO:9
ŞANLIURFA		CELAL BAYER-BAYER ELEKTRONİK	0 414 312 15 16	MARDİN YOLU CD.TİCARET LİSESİ KAR. ABUZEROĞULLARI APT.8/C
MALATYA		TAYFUN ALİ ÖZBEK-TAYFUN ELEKTRONİK	0 422 325 96 96	KANALBOYU KERNEK CAMII KARŞISI MISTOĞLU APT ALTI NO.9 A-B
ELAZIĞ		SUAT HARDALAÇ GRUP ELEKTRONİK	0 424 237 27 80	İZZET PAŞA CAD HACİTEFİK EFENDİ SOK N:16
ERZURUM		ERZURUM ELEKTRONİK TİCARET SANAYİ LİMİTED ŞİRKETİ	0 442 214 05 82-0 442 213 83 81	ŞERİF EFENDİ CAD. ŞAIR NEFİ İLKÖĞRETİM OKULU KARŞISI NO.136 AŞAĞI YONCALIK
İSTANBUL/Avrupa	BAĞCILAR	RA - TEL ELEKTRONİK	0 212 434 43 23	SANCAKTEPE MAH.FATİH CAD. 8 / 4 SOK. NO:2
BOLU		MURAT ELEKTRONİK	0 374 217 98 12-0 374 217 04 10	İZZET BAYSAL CAD. NO:201/A MERKEZ BOLU

ŞEHİR	İLÇE	SERVİS İSMİ	TELEFON	ADRES
MUĞLA	BODRUM	SİNYAL ELEKTRONİK-EROL ÖNEL	0 252 358 69 06	CUMHURİYET CAD.NO:22 BODRUM
ANKARA	KIZILCAHAMAM	KONCA ELEKTRONİK	0312 736 11 03	AKÇAY MAH. GENÇLİK CAD ALİKELEŞ APT NO:22/A
BATMAN		PİLATİN ELEKTRONİK	0 488 214 13 65	MEYDAN MAH.GÜLİSTAN CADDESİ NO :69
İSTANBUL/Avrupa	GAZİOSMANPAŞA	BAYGOP ELEKTRONİK	0 212 537 25 25- 0 212 537 26 66-0212 649 56 56	YENİDOĞAN MH. GÖÇMENLER SK. NO:80 G.OSMANPAŞA
İSTANBUL/Avrupa	FATİH	PROTEL ELEKTRONİK	0 212 534 80 05	HOCA ÜVEYZ MH.KOCASINAN CD. NO:43/ AFATİH
ADANA		HAS ELEKTRONİK	0 322 458 15 24-0 322 454 13 97	KURTULUŞ MH.64010 SK. RUHİ ÇAMURDAN APT. NO:11 SEYHAN ADANA
MERSİN		LCD ELEKTRONİK	0 324 358 29 48-0 324 359 4533	FATİH MAH. GMK. BULV. ÖZKAN APT.ALTİ 43/D (BORANLAR SERVİS KARŞISI)
İZMİR	Çankaya	YASLI ELEKTRONİK BAKIM VE ONARIM TİCARET	0 232 446 42 48 - 0 232 446 42 49	Gazi Bulvarı No:69

FABRİKA	FABRİKA ADRESİ
Korea	LG Electronics Inc. 77, Sanho-daero, Gumi-si, Gyeongsangbuk-do, 39381, Rep. of Korea Tel : +82 54 460 7114 Fax : +82 54 460 7930
	LG Electronics Inc. LG Twin Towers 128, Yeoui-daero, Youngdungpo-gu, Seoul, 07336, Korea Tel : +82 2 3777 1114
	LG Electronics Inc. 222, LG-ro, Jinwi-myeon, Pyeongtaek-si, Gyeonggi-do 17709, Korea
China	LG Electronics Nanjing New Technology Co.,Ltd. No.346 Yaoxin Road, Economic & Technical Development Zone, Nanjing, 210038, China Tel : +86 25 85575570 Fax : +86 25 85802789
Poland	LG Electronics Mława Sp. z o.o. (Ltd.) 7 LG Electronics street 06-500 Mława, Poland Tel : +48 23 654 74 17 Fax : +48 23 654 59 47

İTHALATÇI ADRESİ

LG ELECTRONICS TICARET A.Ş.
 Kaptanpaşa Mah. Piyalepaşa Bulvarı No.73 Ortadoğu Plaza Kat : 7 34384
 Okmeydanı, Şişli-İstanbul, Türkiye
 Tel : (0 212) 314 52 52
 Fax : (0 212) 222 61 44

İMALATÇI ADRESİ

LG Electronics Inc.
 LG Twin Towers 128, Yeoui-daero, Youngdungpo-gu, Seoul, 07336, Korea
 Tel : +82 2 3777 1114



1. Tüm elektrikli ve elektronik atıklar, devlet ya da yerel yetkililer tarafından belirlenen toplama merkezlerinde ayrı olarak imha edilmelidir. Atık elektrikli ve elektronik aletler belediyeler tarafından kurulan toplama noktalarına teslim edilmeli veya aldığınız yeni ürünü satıcınıza adresinize teslim ederken, satıcınızdan atık elektrikli ve elektronik aletinizi teslim almasını istemelisiniz.
2. Atık ürünün doğru imhası çevre ve insan sağlığı üzerindeki potansiyel olumsuz sonuçların engellenmesine yardımcı olacaktır.
3. Eski ürününüzün imhası hakkında daha fazla bilgi için lütfen belediyeniz ya da ürünü aldığınız mağaza ile iletişime geçiniz.
4. AEEE Yönetmeliğine Uygundur.
5. Bu işareti içeren ürünler tehlikeli madde içerebilir. Ürünler içerisindeki tehlikeli maddeler çevre kirlenmesine veya yaralanma/ölüme sebebiyet verebilir.
(www.lg.com/global/recycling)

Ürünün modeli ve seri numarası, ürünün arka tarafında ve bir tarafında bulunur.
Bir servise ihtiyaç duymamız durumuna karşı bu bilgileri kaydedin.

Model _____

Seri No. _____